



Alcaldía de Medellín
Cuenta con vos

ALIANZA SOLIDARIA POR LA EDUCACIÓN

Asamblea sector solidario

SOMOS LA PRIMERA CIUDAD DEL APRENDIZAJE EN COLOMBIA

Ciudades del Aprendizaje:
Retos y Oportunidades para Colombia



En **2019** invertiremos
\$43 120 millones para promover
la permanencia escolar de nuestros
niños y jóvenes.

Medellin
Ciudad del Aprendizaje



Alcaldía de Medellín
Cuenta con vos

EN EL COLEGIO CONTAMOS CON VOS

6 243

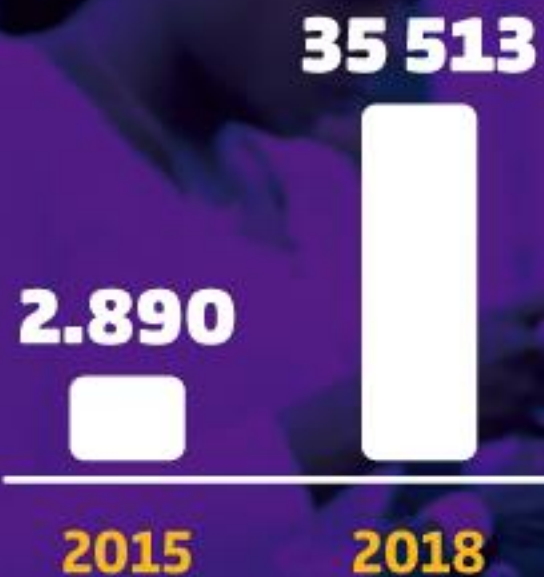
niños y jóvenes
regresaron al colegio
entre **2016** y **2019**



Alcaldía de Medellín
Cuenta con vos

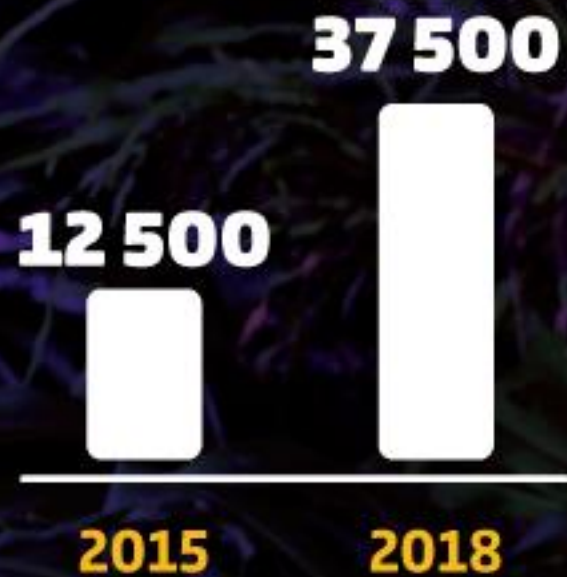
JORNADA ÚNICA

Aumentamos
12 veces
el número de
estudiantes beneficiados



Alcaldía de Medellín
Cuenta con vos

Sistema Metro
Tarjeta Cívica estudiantil



Transporte Escolar

2018 105 rutas

11 965 estudiantes beneficiados

ESTRATEGIAS DE PERMANENCIA Y CALIDAD EDUCATIVA



Alcaldía de Medellín
Cuenta con vos

PROGRAMA DE ALIMENTACIÓN ESCOLAR - PAE

Población atendida

230 858

456 sedes educativas cuentan con comedores escolares.

\$303 745 millones invertidos en el programa entre 2016 y 2018.



Alcaldía de Medellín
Cuenta con vos

El Ministerio de Educación Nacional reconoce a Medellín por su labor destacada con el Programa de Alimentación Escolar – PAE.

Entre 2016 y 2018 intervenimos **80** comedores escolares con una inversión de **\$12 753** millones.



Alcaldía de Medellín
Cuenta con vos



EQUIPO 1



Alcaldía de Medellín
Cuenta con vos

DECRETO 2880 DE 2004

Con el Decreto 2880 de 2014
hemos logrado trabajar en
conjunto por la **educación de
calidad** en las instituciones
educativas de nuestra ciudad.

Para el 2017 la Reforma Tributaria
solo permite que la inversión se
realice en educación superior
hasta el año 2018.



Alcaldía de Medellín
Cuenta con vos

ALIANZAS CON EL SECTOR SOLIDARIO

\$ 6 840 millones en educación regular con excedentes del 2015 y 2016 en las líneas de inversión que establece el Decreto 2880 de 2004.

\$ 18 949 millones en educación superior con excedentes entre el 2015 y 2017.

\$ 437 millones como donación.



Alcaldía de Medellín
Cuenta con vos

ACUERDO MUNICIPAL 066 DE 2017

Gracias al compromiso que ha tenido el sector solidario con la educación en la ciudad, se conservó la exención del impuesto de industria y comercio hasta el

2023.

Artículo 285 – Numeral 8



Alcaldía de Medellín
Cuenta con vos

NUESTROS RETOS

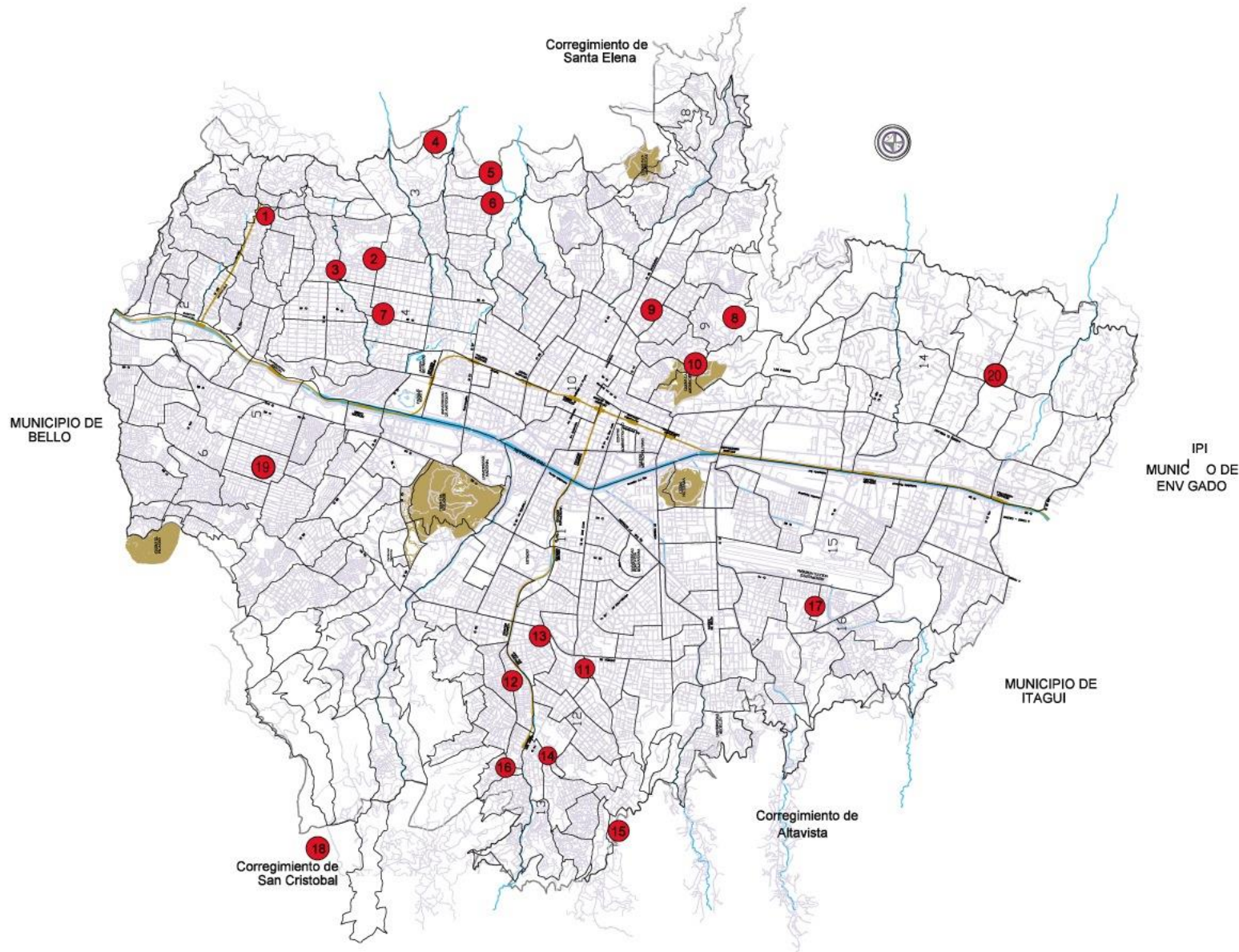
Continuar fortaleciendo
las estrategias de permanencia

ALIANZA SOLIDARIA POR LA EDUCACIÓN



Alcaldía de Medellín
Cuenta con vos

PROPUESTA INFRAESTRUCTURA PROGRAMA DE ALIMENTACIÓN ESCOLAR -PAE



7.503 niños y niñas beneficiados.

20 restaurantes escolares adecuados para atender las diferentes modalidades.

INVERSIÓN APROXIMADA
\$ 3.000 millones



Alcaldía de Medellín
Cuenta con vos

SEDES PROPUESTAS PARA SER INTERVENIDAS EN 2019

N°	COMUNA	Sede Educativa	COSTO DIRECTO APROX.
1	1	I. E. La Candelaria	\$ 128.699.724
2	3	I. E. Gabriel Restrepo Moreno	\$ 162.638.473
3	3	Seccional Escuela Bello Oriente	\$ 134.688.087
4	3	I. E. Lara Bonilla	\$ 94.101.282
5	3	Seccional Escuela San José - I. E. Manuela Beltrán	\$ 90.910.190
6	4	I. E. Camilo Torres	\$ 112.346.282
7	6	Seccional Escuela Alfredo Cock Arango	\$ 243.709.367
8	8	I. E. Joaquin Vallejo Arbelaez	\$ 154.356.295
9	8	Institución Educativa Felix Henao Botero	\$ 95.463.525
10	9	Seccional Escuela Mercedes Yepes Isaza	\$ 221.636.502
11	9	Seccional Escuela Juan Cancio Restrepo	\$ 231.062.865
12	9	Seccional Escuela José de San Martín	\$ 179.187.629
13	12	I. E. Rafael Uribe Uribe	\$ 141.728.773
14	12	Seccional Escuela Clodomiro Ramírez	\$ 141.728.773
15	12	I. E. Concejo de Medellín	\$ 141.728.773
16	13	I. E. Carlos Vieco	\$ 141.728.773
17	13	Seccional Escuela El Corazón	\$ 102.342.697
18	13	Seccional Escuela El Socorro	\$ 141.728.773
19	16	Seccional Escuela Las Playas	\$ 145.040.565
20	60	Centro Educativo Las Playas	\$ 154.391.447
			\$ 2.959.218.796





GRACIAS



Alcaldía de Medellín
Cuenta con vos